

Denuo

rohde & GRAHL





The beauty of a dynamic form

Furniture, chairs, colours, textures, sounds, smells and decor – even those seemingly small elements of office design add up to its characteristic atmosphere. That atmosphere is one of the key factors determining how employees feel in a given space and what their motivation, effectiveness and identification with the organization will be.

An ergonomic and visually appealing chair is your starting point if you want to conjure up a climate that fosters creativity and effectiveness. Denuo's bold, beautiful and remarkable design is like a shot of positive energy, a brilliant idea, a challenge that you want to face.

Of course, along with the distinctive look comes care for the health and well-being of the user. The ergonomics of the Denuo chair is ensured by a proven, versatile yet intuitive mechanism that adjusts the position of the seat and backrest. A comfortable deal with no compromise.



Designed by
Daniel Figueroa

Daniel Figueroa – a designer and interior architect from Cuba. A graduate of the University of Art and Design in Halle (Germany), he is the winner of many international awards for furniture design, including the Red Dot Design Award. He has a very extensive portfolio as a designer of office furniture and chairs, concepts for trade show exhibitions and stands, as well as consumer products for home use.

La beauté d'une forme dynamique

Le mobilier, les sièges, les couleurs, les textures, les senteurs et la décoration : tous les éléments d'un bureau, même les plus minimes, participent à créer son atmosphère particulière. C'est un des facteurs principaux qui déterminent comment les employés se sentent dans cet espace, leur motivation et leur efficacité, et dans quelle mesure ils s'identifient avec l'entreprise.

Un siège ergonomique au design attrayant est votre point de départ vers une ambiance créative et productive. Le design insolite et attrayant du siège Denuo ne passe pas inaperçu. Il est comme une bouffée d'énergie, une idée brillante, un défi qu'on aimerait relever.

Bien entendu, il ne suffit pas que le siège se démarque visuellement. Il doit également assurer le bien-être et la santé de l'utilisateur. Le mécanisme à toute épreuve, polyvalent mais intuitif, qui règle la position d'assise et de dossier, ainsi que les accoudoirs réglables en quatre dimensions, assurent la performance ergonomique du siège Denuo. Le confort sans compromis.

Daniel Figueroa – est un designer et architecte d'intérieur cubain. Il est diplômé de l'École allemande des arts et du design de Halle (Allemagne). Il a reçu de nombreux prix internationaux pour ses projets de mobilier, dont un Red Dot Design Award. Il est l'auteur de nombreuses créations, y compris des sièges et de mobilier de bureau, des aménagements de stands et salons d'expositions, ainsi que des équipements pour la maison.

A space of positive energy

UN ESPACE D'ENERGIE POSITIVE





Backrests

There are no two ways about it: Denuo attracts the eye and sticks in your memory. It's obvious. This is mainly due to the backrest, which soaring geometrical contour fits perfectly the material, whether it's light transparent mesh, the 3D pattern or plain woven fabric.

The range of backrest configuration options could be expressed with the formula $3 \times 3 \times 3$, because Denuo offers three optional types, three colours of the plastic elements and three optional upholsteries: mesh, 3D pattern and plain woven.

Dossiers

Denuo attire le regard et marque les esprits, cela ne fait aucun doute. C'est surtout grâce au dossier, dont le contour géométrique et élancé s'accorde parfaitement aux matériaux utilisés, que ce soit une résille transparente légère, un modèle à surpiqûres 3D ou un tissu uniforme.

Le choix des options de configurations peut être exprimé par la formule $3 \times 3 \times 3$, car Denuo offre trois variantes de dossier, trois coloris d'éléments en plastique et trois types de tapissage : en résille, à surpiqûres 3D et en tissu uniforme.

Types of backrest design | Versions de design du dossier



Mesh
for the transparent mesh
| pour la résille
transparente



Mesh Plus
for the 3D diamond
pattern fabric
| pour le tissu à surpiqûres
3D en losange



UPH/Plastic
for the plain woven fabric
| pour le tissu uniforme



UPH/Plastic Plus
for the 3D diamond
pattern fabric
| pour le tissu à surpiqûres
3D en losange

Colours of the backrest plastic elements | Coloris d'éléments en plastique de dossier



White | Blanc



Light grey | Gris clair



Black | Noir



Types of fabric | Types de tissus



Transparent mesh
for the Mesh backrest
| **Résille transparente**
pour le dossier
en version Mesh



3D diamond pattern fabric
for the Mesh Plus and
UPH/Plastic Plus backrests
| **Tissu à surpiqûres 3D**
en losange
pour les dossiers
en version Mesh Plus
et UPH/Plastic Plus



Plain woven
for the UPH/Plastic backrest
| **Tissu uniforme**
pour le dossier en version
UPH/Plastic





Colour concept

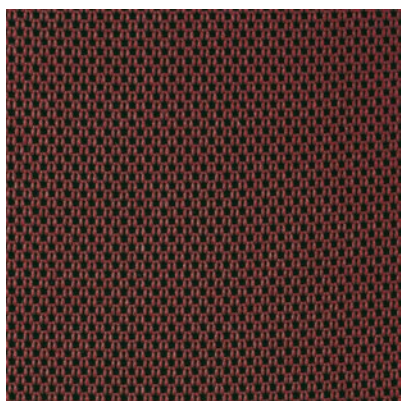
Concept de couleurs

Denuo is exceptional also due to the specially selected range of five remarkable colours of the backrest. Each of them evokes specific associations and will be an interesting visual detail of an office arrangement. In the palette of colours, special attention is drawn to the trendy deep burgundy, intriguing marine green and discreet, whitish gray. The composition is made complete with a noble blue and an elegant black. Denuo contradicts boredom and monotony with each of its features.

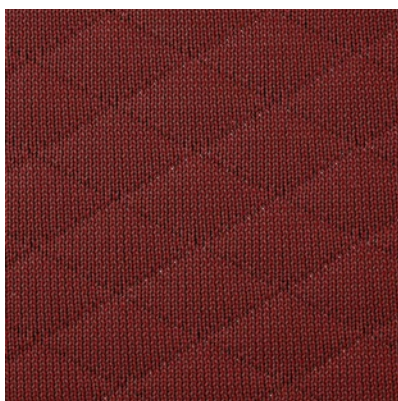
Denuo se démarque également par sa gamme de cinq coloris exceptionnels de dossier, spécialement sélectionnés pour ce modèle de siège. Chacun d'entre eux évoque des références particulières et constitue un détail visuel intéressant dans l'aménagement d'un espace de travail. Dans la palette de couleurs, le bordeaux intense contemporain, le vert marin inspirant et le gris clair discret attirent l'attention. Le bleu royal et le noir élégant complètent cette composition. Denuo est un siège qui, par chacune de ses caractéristiques, défie l'ennui et la monotonie.

Colours and textures | Coloris et textures

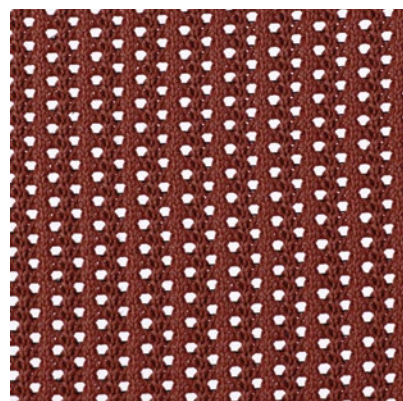
Trendy burgundy | Bordeaux tendance



FD03

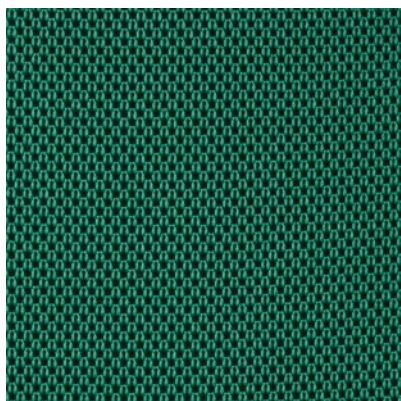


MDP03/FDP03



MD03

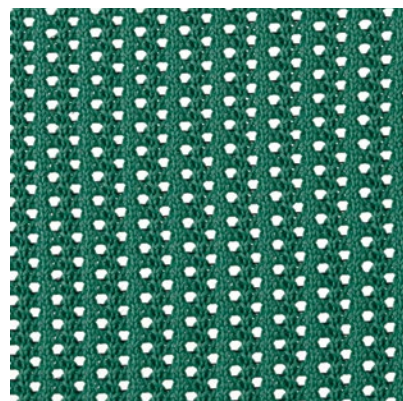
Intriguing green | Vert inspirant



FD05



MDP05/FDP05



MD05

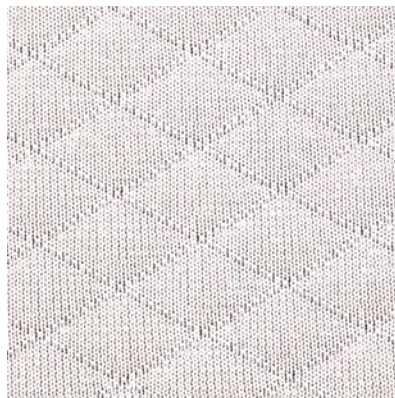


The open backrest of the Mesh and Mesh Plus supports good air circulation
| Le dossier ouvert en version Mesh et Mesh Plus permet une bonne circulation de l'air.

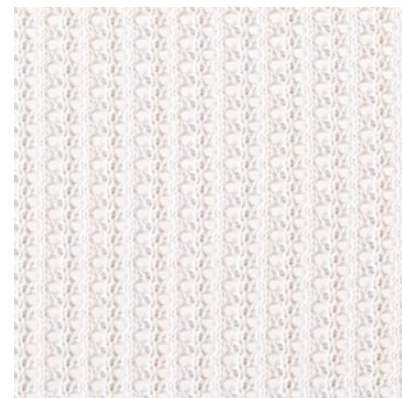
Discreet grey | Gris délicat



FD02



MDP02/FDP02

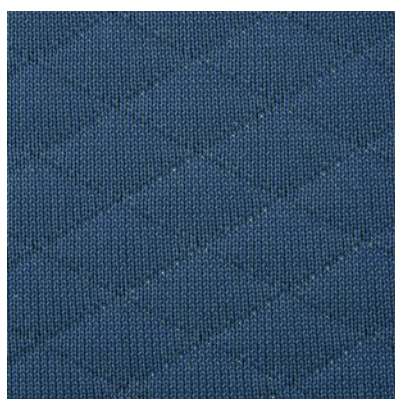


MD02

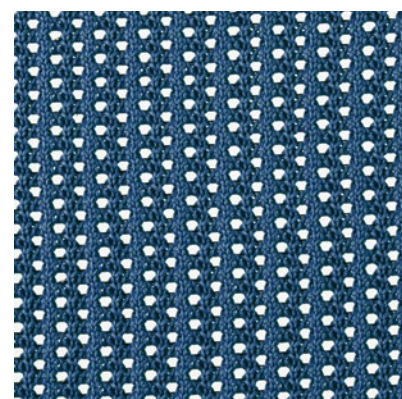
Royal blue | Bleu royal



FD04

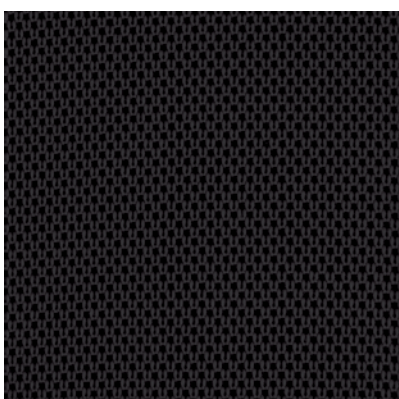


MDP04/FDP04



MD04

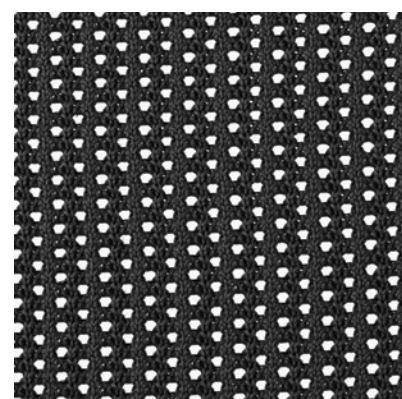
Elegant black | Noir élégant



FD01



MDP01/FDP01



MD01

* Colours and patterns illustrated here may vary from the originals.
| Les coloris et modèles présentés ici peuvent être légèrement différents des originaux.

Seat

Comfortable and wide. Injected foam guarantees durability and resistance to deformation while ensuring sufficient elasticity and support even after a few hours of working in a sitting position.

The seat is available in two colours of the plain woven fabric: black or light grey. Additional selection of fabrics available according to finish options.

Assise

Confortable et large. La mousse injectée garantit une durabilité et la résistance aux déformations tout en restant élastique, et assure un soutien approprié, même pendant un travail assis de plusieurs heures.

L'assise avec housse tissée est disponible en deux coloris : noir ou gris clair, tandis que la version tapissée permet d'utiliser les tissus disponibles dans le nuancier.

Colours for the woven fabric | Coloris de la finition tissé



Black | Noir
FDS01



Light grey | Gris clair
FDS02





Synchronous mechanism LP33-ST | Mécanisme synchrone LP33-ST



Free-floating backrest (23°) synchronized with the movement of the seat (11°). The backrest keeps following user's back, providing the right support during work.

Dossier mobile (23°) synchronisé avec le mouvement d'assise (11°). Le dossier suit en permanence le dos de l'utilisateur, assurant le maintien optimal pendant le travail.



Backrest tilt force adjustment with a knob placed on right side of the seat.

Tension de retour de dossier réglable à l'aide d'une poignée située à droite sous l'assise.



Seat depth adjustment 100 mm – fonction integrated with seat.

Assise réglable en profondeur (100 mm) ; fonctionnalité intégré dans l'assise.



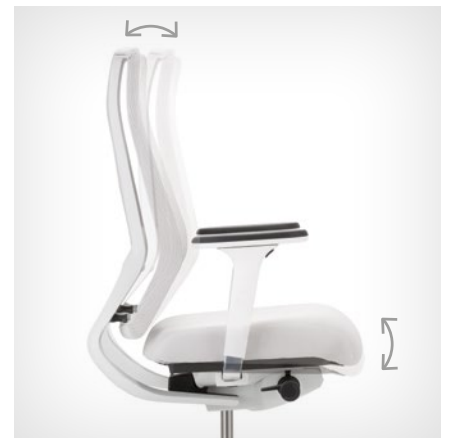
Anti-Shock – a feature that controls chair backrest to avoid hitting user's back after releasing the lock.

Anti-Shock : fonction de sécurité anti-retour du dossier.



Backrest multi-lock in 5 positions.

Dossier blocable en 5 positions.



Negative seat inclination of 3°, synchronously tilting with the backrest at 6°, which guarantees optimal support for the user's back at each tilted position of the chair – as an option (LP33N-ST).

Inclinaison de l'assise réglable en position négative (à - 3°) synchronisée par rapport au dossier (à 6°) assure un maintien optimal du dos de l'utilisateur dans chaque position (en option : LP33N-ST).

* Measurements under load.
| Dimensions calculées siège chargé.

More information in the pricelist.
| Pour plus d'informations, veuillez consulter le tarif public.

4-D armrests

Adjustable in 4 directions, so they can be easily adjusted to user's individual needs.

Armrest colours:

- | black or white plastic
- | armrest pad made of black soft polyurethane
- | armrest bar made of black plastic or polished aluminium with chrome effect

Accoudoirs 4-D

Réglables en 4 directions, ce qui permet de les adapter facilement aux besoins individuels de l'utilisateur.

Coloris d'accoudoirs :

- | plastique noir ou blanc
- | manchettes en polyuréthane souple, toujours de couleur noire
- | barre d'accoudoir réalisée en plastique noir ou en aluminium poli avec effet chromé



Adjustment range:

- | height: 100 mm
- | width: 40 mm to one side
- | pad movement forward-backward: ± 50 mm
- | side movement of the pad: 20 mm to one side
- | pad rotation: $\pm 30^\circ$

Amplitude de réglages :

- | hauteur : 100 mm
- | largeur : 40 mm par côté
- | mouvement de manchette avant-arrière : ± 50 mm
- | mouvement latéral de manchette : 20 mm
- | rotation de manchette : $\pm 30^\circ$



Lumbar support

Manual lumbar support adjustable in height with a slide, for optimal support of user's lumbar part of spine.

Lumbar support for backrest types UPH/Plastic and UPH/Plastic Plus – height adjustment range 70 mm.

Lumbar support for backrest types Mesh and Mesh Plus – height adjustment range 60 mm.



Renfort lombaire

Renfort lombaire à réglage manuel en hauteur. Le mécanisme consiste à glisser manuellement l'élément maintenant la partie lombaire de la colonne vertébrale, ce qui permet à l'utilisateur d'adapter la tension du renfort à ses besoins.

Renfort lombaire pour les dossiers en versions UPH/Plastic et UPH/Plastic Plus : amplitude de réglage 70 mm.

Renfort lombaire pour les dossiers en versions Mesh et Mesh Plus : amplitude de réglage 60 mm.



Bases and castors

The five-star base is made of different types of material in the following finish options:

- | white, light grey or black polyamide
- | polished aluminium with chrome effect
- | aluminium powder-coated in black colour

Diameter 65 mm self-braking castors for soft floors (ESH, ESH-G) or hard floors (ESHH, ESHH-G). Finish options: black or light grey.



TS29-W

White | Blanc

Piètement et roulettes

Le piètement à cinq branches du siège Denuo peut être réalisé en différents matériaux et finitions, selon le concept de couleurs :

- | en polyamide, de couleur blanche, gris clair ou noire
- | en aluminium poli avec effet chromé
- | en aluminium peint époxy de couleur noire

Roulettes double galet auto-freînées sans charge, d'un diamètre de 65 mm, pour moquette (ESH, ESH-G) ou sols durs (ESHH, ESHH-G). Coloris de finition : noir ou gris clair.



TS29-G

Light grey | Gris clair



TS29

Black | Noir



ST55-POL

Polished aluminium with chrome effect
| Aluminium poli avec effet chromé



Black (ESH)
| Noir (ESH)



Light grey (ESH-G)
| Gris clair (ESH-G)



L-shape packaging

Partially assembled chair (PACK-L). 1 piece per L-shape box. The box contains 3 separate elements:

1. seat with assembled mechanism, backrest and armrests,
2. gas lift,
3. base with assembled castors.

Emballage L-shape

Siège partiellement assemblé (PACK-L). 1 pièce par carton en forme de «L». Un emballage contient 3 éléments séparés :

1. assise assemblée, avec mécanisme, dossier et accoudoirs,
2. vérin,
3. piètement avec roulettes.



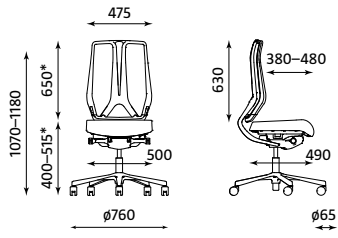
Assembled chair

1 piece per box as an option (PACK-ASM).

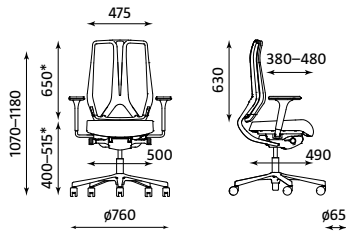
Siège assemblé

1 pièce par carton, en option (PACK-ASM).

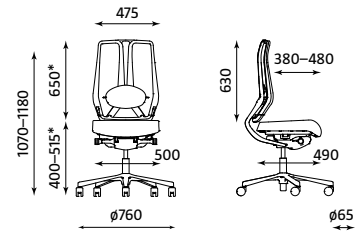
Dimensions | Poids



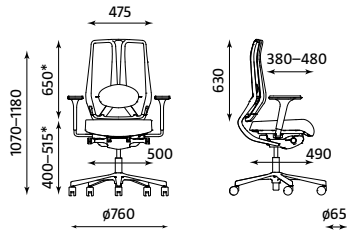
DENUO MESH
(LP33-ST RTS TS29)



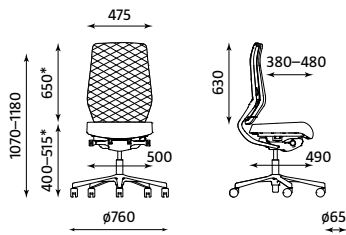
DENUO MESH
(LP33-ST R64 TS29)



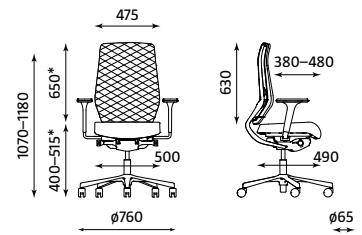
DENUO MESH
(LP33-ST LUH2 RTS TS29)



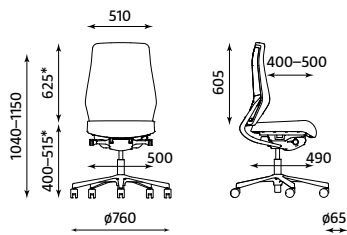
DENUO MESH
(LP33-ST LUH2 R64 TS29)



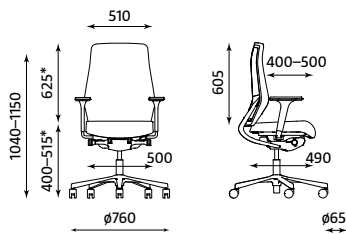
DENUO MESH PLUS
(LP33-ST RTS TS29)



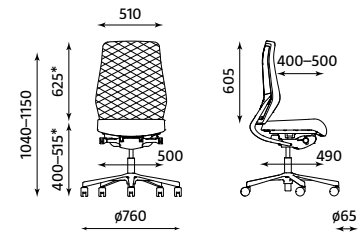
DENUO MESH PLUS
(LP33-ST R64 TS29)



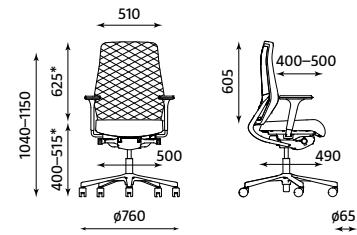
DENUO UPH/PLASTIC
(LP33-ST LSH2 RTS TS29)



DENUO UPH/PLASTIC
(LP33-ST LSH2 R64 TS29)



DENUO UPH/PLASTIC PLUS
(LP33-ST LSH2 RTS TS29)



DENUO UPH/PLASTIC PLUS
(LP33-ST LSH2 R64 TS29)

* Dimensions measured under load in accordance with the EN standard.
| Les dimensions sont calculées siége chargé, selon la norme EN.



© Copyright 2019 Nowy Styl Sp. z o.o.

Nowy Styl Sp. z o.o. reserves the right to change the constructional features and finishes of products.

| Nowy Styl Sp. z o.o. se réserve le droit de modifier les caractéristiques de construction et les finitions de ses produits.

Note: Colours and patterns illustrated here may vary from the originals.

| Attention : Les coloris réels peuvent légèrement différer des coloris présents dans ce document.

Publications of Nowy Styl Sp. z o.o. Brands and trademarks used herein are the property of NSG TM Sp. z o.o.

Rohde & Grahl is a brand
of Nowy Styl Group

—
Rohde & Grahl est une
marque de Nowy Styl Group



Denuo